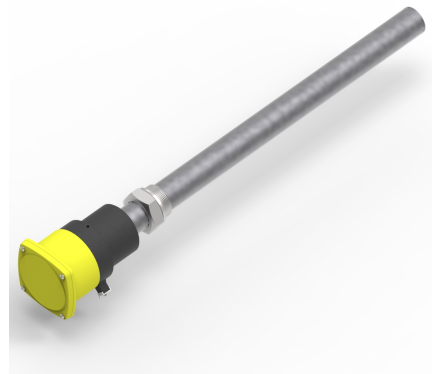


CSN® Patronenheizkörper Typ 93EX

BESCHREIBUNG

Der CSN® EX-Patronenheizkörper Typ 93../AH/P.-Exdet ist speziell für die präzise Erwärmung von flüssigen oder gasförmigen Medien in Ex-Zonen I und 2I entwickelt. Ausgestattet mit einem hochleistungsfähigen keramischen Heizeinsatz, einem robusten Schutzrohr (Patronenrohr) und einer zuverlässigen Ex-Anschlusshaube, ist er ideal für die Erwärmung von anspruchsvollen Anwendungen wie Hydraulik-, Getriebe-, Kompressoren-, Kältemaschinen- und Wärmeträgerölen sowie hochkorrosiven Medien. Der Vorteil eines austauschbaren Keramik-Heizeinsatzes ermöglicht einen unkomplizierten Wechsel ohne Ablassen des Mediums, während optional hochkorrosionsbeständige Schutzrohre verfügbar sind.



PRODUKTVORTEILE

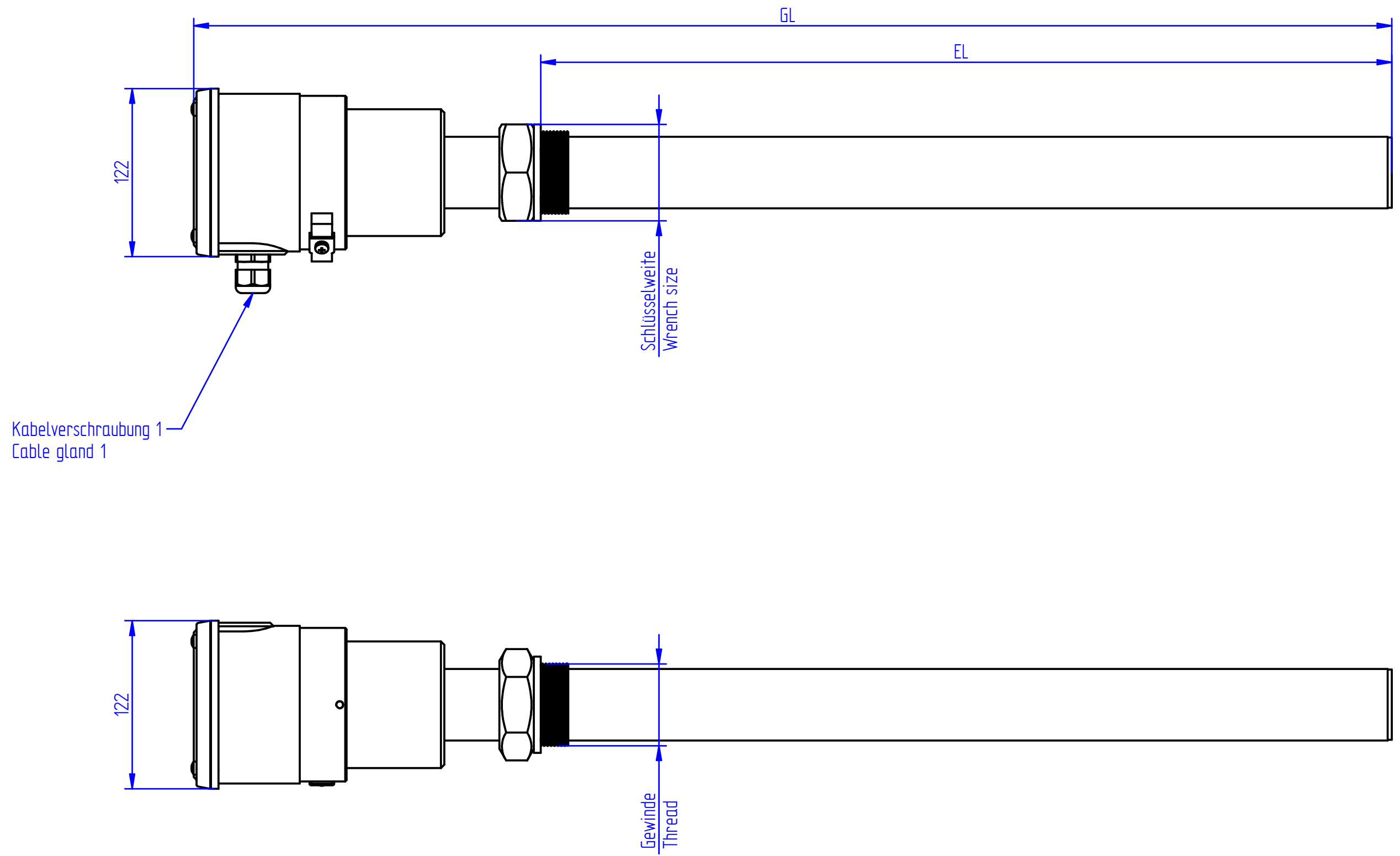
- Fertigung nach ATEX-Zertifikat & IECEx-Zertifikat
- Austausch des Heizelements ohne Tankentleerung möglich
- Zertifikate wie EAC (eurasischer Markt), CCC (chinesischer Markt), PESO (indischer Markt)
- Individuell konfigurierbare Auslegung möglich – Leistung / Spannung / Werkstoffe
- Auch für Betriebstemperaturen >100°C lieferbar

TECHNISCHE DATEN

Medium	Wasser; Hydrauliköl; Getriebeöl; Öl; Thermalöl; Diesel / Heizöl; AdBlue
Leistung	0,25 bis 20 kW
Spannung	110 bis 690 V
Ausführung Anschlussgewinde	G 1 1/2", G 2", G 2 1/2" oder
Ausführung Anschlussflansch	DIN EN 1092-1; ASME
Werkstoffe Anschlussgewinde / Anschlussflansch	Stahl; ASME; 1.4404 (AISI 316L); 1.4541 (AISI 321); 1.4571 (AISI 316 Ti)
Heizeinsatz	Keramisch

Werkstoff Mantel	Stahl; 1.4541 (AISI 321); 1.4571 (AISI 316 Ti)
Einbaulänge	300 bis 5000 mm
Einbaulage	waagrecht senkrecht auf Anfrage
Regler	anmontierte Regler- & Begrenzer-Kombination Ex-Therm AT (Regelbereich 0-120°C)
Begrenzer	anmontierte Regler- & Begrenzer-Kombination Ex-Therm AT (Regelbereich 0-120°C)
Betriebsdruck	0,5 bar g
Flanschgröße DIN EN1092-1	NW 32 bis NW 80
Druckstufe Flansch DIN EN1092-1	PN6 bis PN40
Flanschgröße ASME	2" bis 4"
Druckstufe ASME	150lbs bis 300lbs
Ausführung	93F = für Flüssigkeiten 93GB = für Gase, Ex-Zone am Heizelement 93GN = für Gase, keine Ex-Zone am Heizelement

Patronenheizkörper Typ 93EX mit Gewinde



Patronenheizkörper Typ 93EX mit Flansch

