

CSN[®] Hochleistungsheizpatronen

BESCHREIBUNG

Eine elektrische Hochleistungs-Heizpatrone ist in der Lage, große Mengen Energie in Form von Wärme zu erzeugen. Diese Art von Heizpatronen besteht oft aus einem hitzebeständigen Material, das eine effiziente Wärmeübertragung gewährleistet. Hochleistungs-Heizpatronen finden in verschiedenen industriellen Anwendungen Verwendung, darunter in Maschinenbau, Kunststoffverarbeitung, Lebensmittelproduktion und anderen Bereichen, in denen eine präzise und leistungsstarke Beheizung erforderlich ist. Sie sind darauf ausgelegt, hohe Temperaturen zu erreichen und eine schnelle Wärmeübertragung zu gewährleisten, um Prozesse effizienter zu gestalten.



PRODUKTVORTEILE

- Individuelle Auslegung nach Kundenwunsch möglich
- Unkomplizierte Montage
- Zertifizierungen für den amerikanischen Markt wie UL/CSA sind vorhanden
- Expressfertigung in 24-48 Stunden möglich

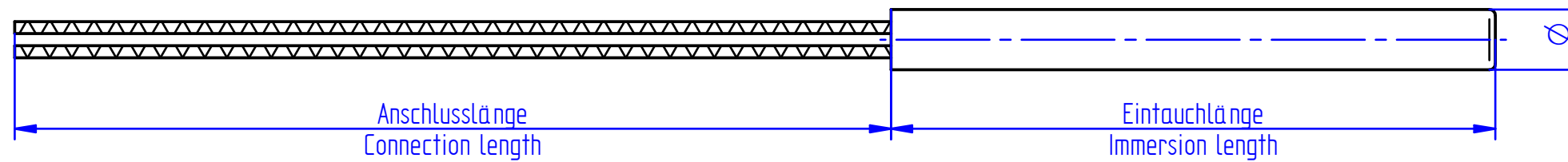
- Für Arbeitstemperaturen von bis zu 750°C geeignet

TECHNISCHE DATEN

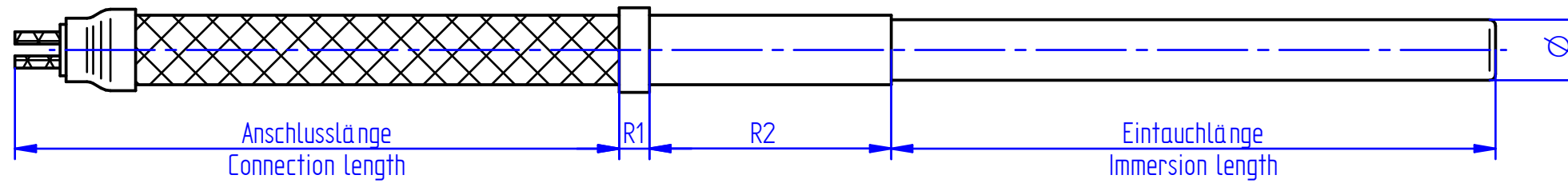
Durchmesser	6 bis 20 mm
Einbaulänge	25 bis 3000 mm
Leistung	20 bis 5000 W
Leistungsverteilung	Kundenspezifische Leistungsverteilung am Patronenkopf und/oder am Patronenboden möglich
Spannung	6 bis 480 V
Mantelwerkstoff	Stahl (1.4571); Edelstahl (1.4541)

Arbeitstemperatur	0 bis 750 °C
Einschraubnippel	ohne; M10x1; M12x1, ¼"; M14x1,5; M16x1,5, 3/8"; ½"; M20x1,5; M26x1,5
Werkstoff Anschlussgewinde	Edelstahl 1.4541
Thermoelement	Typ K (potenzialfrei); Typ K (potentialhaltig); Typ J (potenzialfrei); Typ J (potenzialhaltig)
Messstelle Thermoelement	Boden; Mittig
Verschluss	Silikon; keramische Vergussmasse; Sauereisenzement; GISO-G
Anschlusslitze	Silikonlitze (max. 180°C) Silikonisierte Ni-Leitung (max. 180 °C) GLS-Litze (max. 320°C) GLS-Litze verstärkte Ausführung (max. 450°C), Hochtemperaturlitze (max. 600 °C),
Weitere Anschlussoptionen	Silikonkabel (max. 180°C) Metallgeflechtschlauch mit Verbindungsrohr (max. 250°C) Metallgeflechtschlauch (max. 250°C) Metallwellschlauch (max. 220°C) Winkelklotz & Rohrstück Rohrstück Edelstahlwellschlauch (max. 450°C)

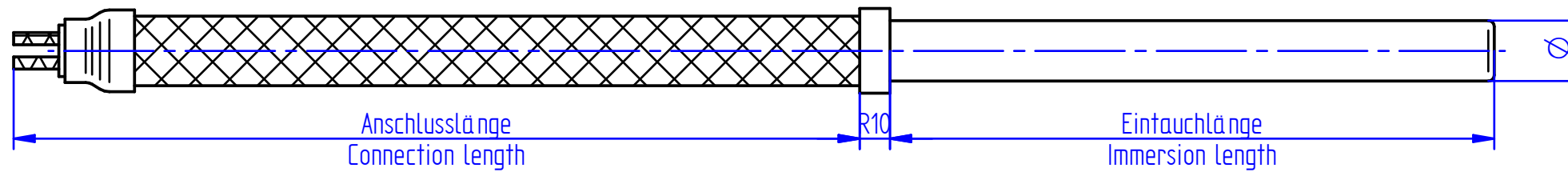
Anschluss mit Glasseidenlitzen



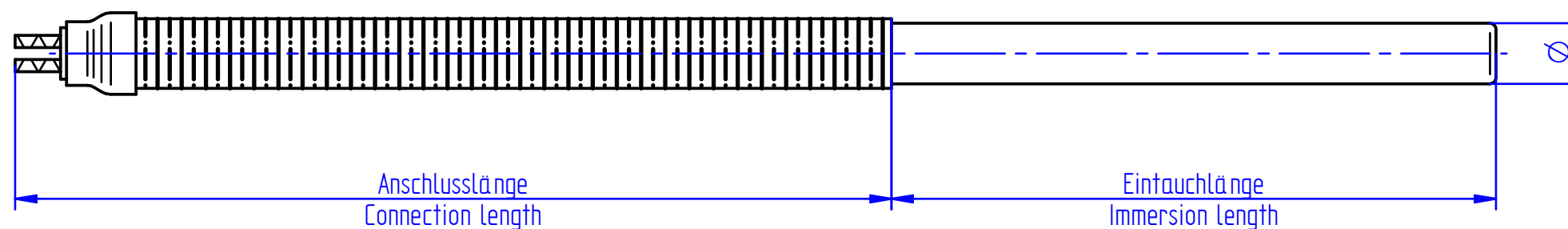
Anschluss mit Metallgeflechtschlauch und Rohrstück



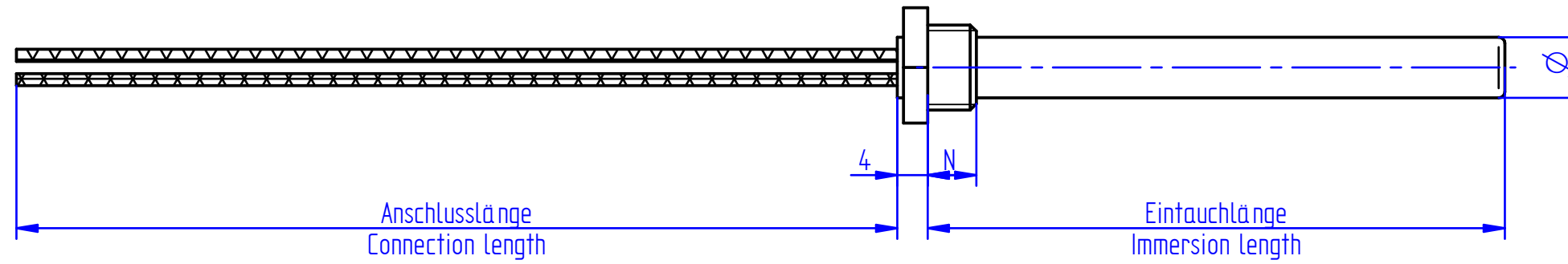
Anschluss mit Metallgeflechtschlauch



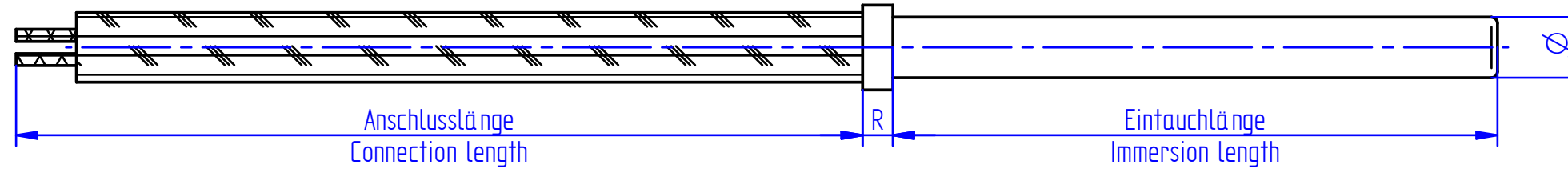
Anschluss mit Metallwellschlauch



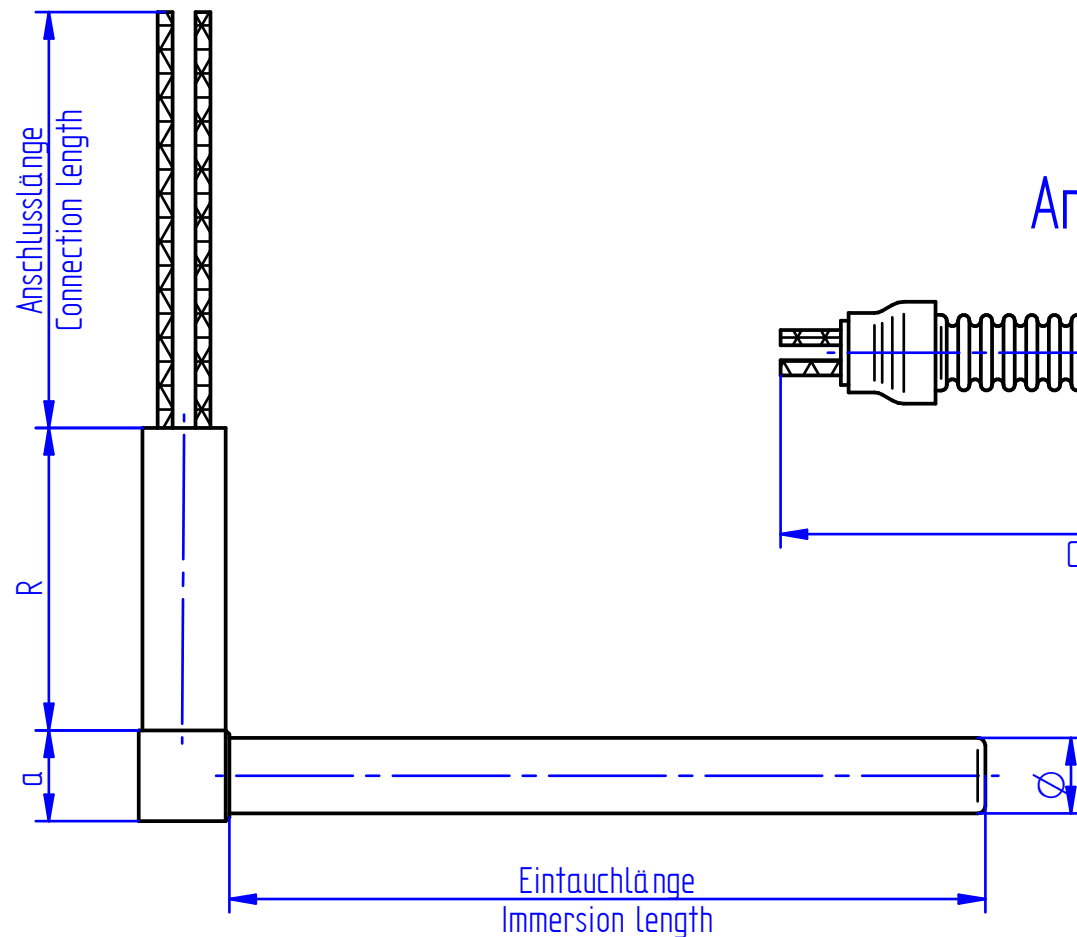
Anschluss mit Einschraubnippel



Anschluss mit Silikonkabel



Anschluss mit Winkelklotz und Rohrstück



Anschluss mit Edelstahlwellenschlauch und Rohrstück

