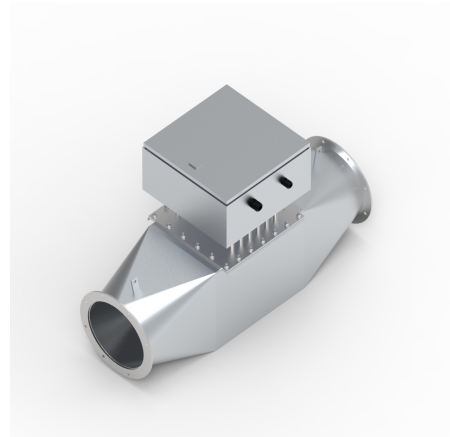


# CSN® Ex-Lufterhitzer Typ H\_14Ex

## BESCHREIBUNG

Der CSN® Ex-Lufterhitzer mit einer Leistung von bis zu 2000 kW bietet eine zuverlässige und vielseitige Lösung für die effiziente Beheizung von strömenden gasförmigen Medien. Seine spezielle Konstruktion gewährleistet eine präzise Temperaturkontrolle und entspricht den höchsten Sicherheitsstandards. Ideal für anspruchsvolle Anwendungen in Bereichen wie der chemischen Industrie, petrochemischen Anlagen, Lebensmittelproduktion, pharmazeutischen Industrie und Energieerzeugung.



## PRODUKTVORTEILE

- Integrierte Temperaturüberwachung
- Zulassung für Zone I und Zone 2I
- Geometrie flexibel anpassbar
- Geringer Druckverlust
- Zulassung nach ATEX und IECEx. Weitere Zulassungen (Peso, EAC) verfügbar

## TECHNISCHE DATEN

Zulassung	Zone I, Zone 2I
Lage der Ex-Zone	Außerhalb Luftstrom (Standard) Innerhalb Luftstrom (Sonderauslegung)
Zertifizierung	ATEX, IECEx Optional: Peso, EAC
Temperaturklasse	T1 bis T4
Umgebungstemperaturbereich	Standard -20°C bis +40°C
Leistung (kW)	bis 2000
Spannung (V)	bis 1375
Schutzart	IP 66
Medium	strömend gasförmig
Prozessdaten	Medium, Druck und Temperatur nach Vorgabe
Gehäuse / Ein- und Austrittsstutzen	Flanschverbindungen (rund/eckig) und

Heizelemente	andere
Werkstoffe Gehäuse	Rohrheizkörper Stahl, 1.4404 (AISI 316L); 1.4541 (AISI 321); 1.4571 (AISI 316 Ti)
Werkstoffe Heizelement	1.4404 (AISI 316L); 1.4541 (AISI 321); 1.4571 (AISI 316 Ti); 1.4876 (Incoloy 800); 2.4858 (Incoloy 825)
Werkstoff Anschlusshaube	1.4301 (AISI 304) (Standard)
Temperaturüberwachung (Ausführung über eigensichere Stromkreise (Ex i))	PT100 (Standard) Thermoelement (Optional) Temperaturregler (Optional) Temperaturbegrenzer (Optional)
Ausführung	HGB = für Gase, Ex-Zone am Heizelement HGN = für Gase, keine Ex-Zone am Heizelement
Individuelle Ausführungen auf Anfrage	

Luftheritzer Typ H\_I4EX

