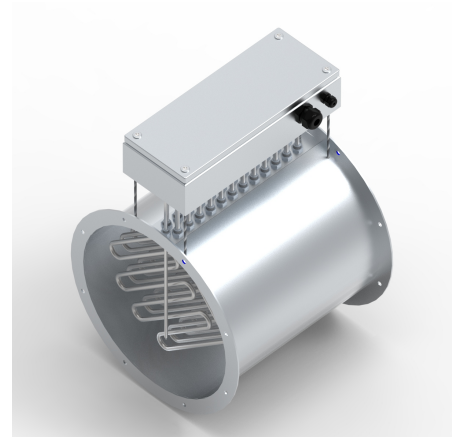


CSN® Lufterhitzer Typ 850

BESCHREIBUNG

Der Industrie Lufterhitzer Typ 850 ist eine erstklassige Lösung für die direkte Beheizung von gasförmigen, nicht brennbaren Medien in industriellen Umgebungen. Entwickelt für herausragende Leistung und Zuverlässigkeit, findet dieser elektrische Lufterhitzer breite Anwendung in Anlagen der Prozess- und Verfahrenstechnik. Mit seiner geschweißten Bauform wurden bereits Lösungen zur Nutzung bei Überdrücken von bis zu 3 bar realisiert.



PRODUKTVORTEILE

- Zum Anschluß an runde Strömungskanäle
- Geschweißtes Gehäuse
- Auf Anfrage mit integriertem Ventilator
- Präzise Temperaturüberwachung und -regelung mit Hilfe elektronischer Steuerung möglich.
- Im Gegensatz zu Verbrennungsheizungen keine Verbrennungsabgase oder Geräusche.

TECHNISCHE DATEN

Medium	Gasförmig
Prozessdaten	Medium und Temperatur bis 400°C
Heizelemente	Rohrheizkörper
Werkstoffe	Gehäuse: Stahl lackiert; 1.4301 (AISI 304); 1.4571 (AISI 316 Ti) Rohrheizkörper: 1.4571 (AISI 316 Ti); 1.4828 (AISI 309)
Durchmesser Kanalanschluß (mm)	Ø100 bis Ø1400
Temperaturüberwachung	Temperatur-Regler Sicherheitstemperatur-Begrenzer Begrenzer PT100 bzw. Thermoelement
Leistung	4 bis 1000 kW
Spannung	110 bis 690 V

Schutzart

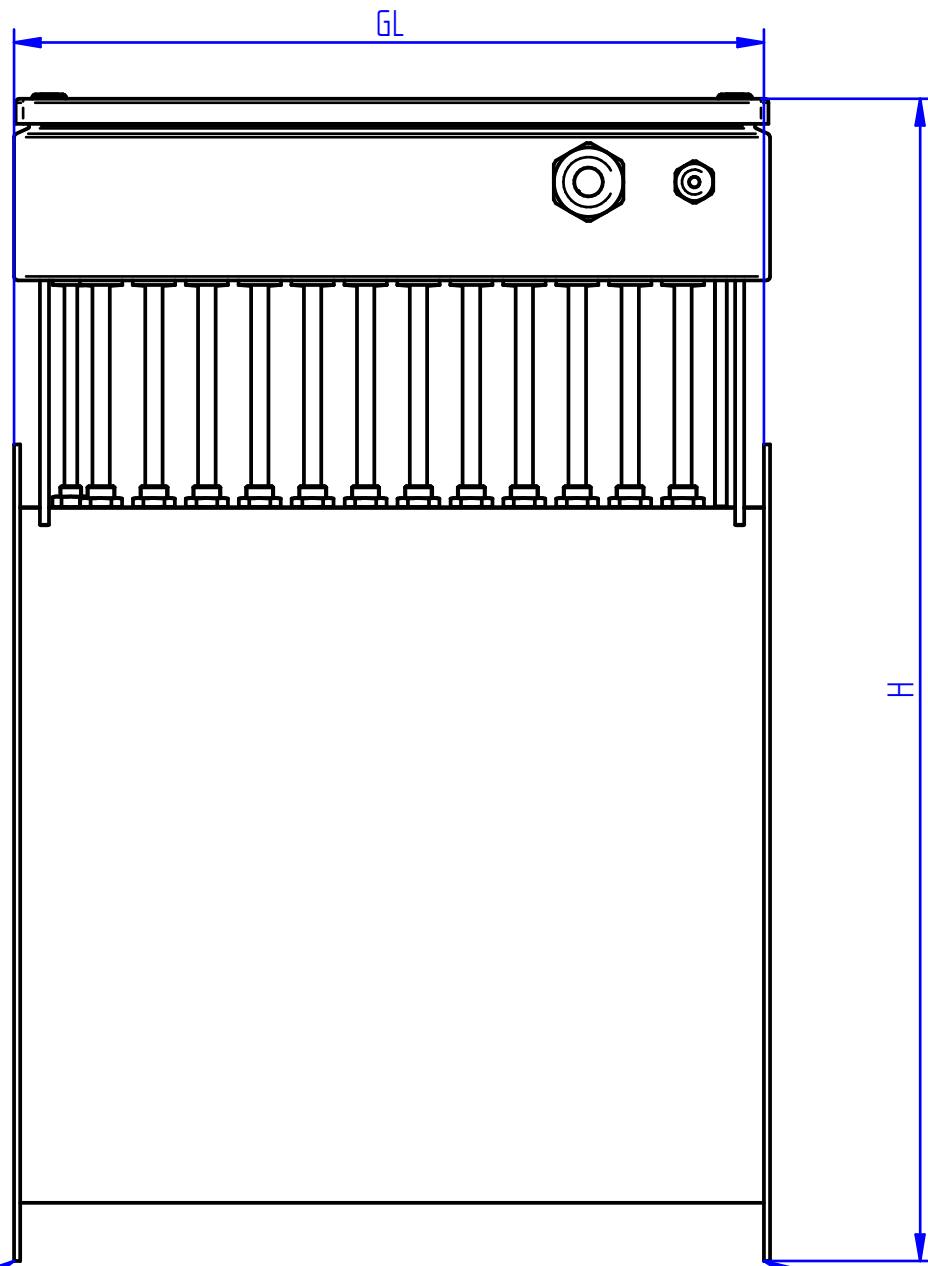
IP54 bis IP66

Anschlusskasten

Stahl pulverbeschichtet RAL 7035, Edelstahl

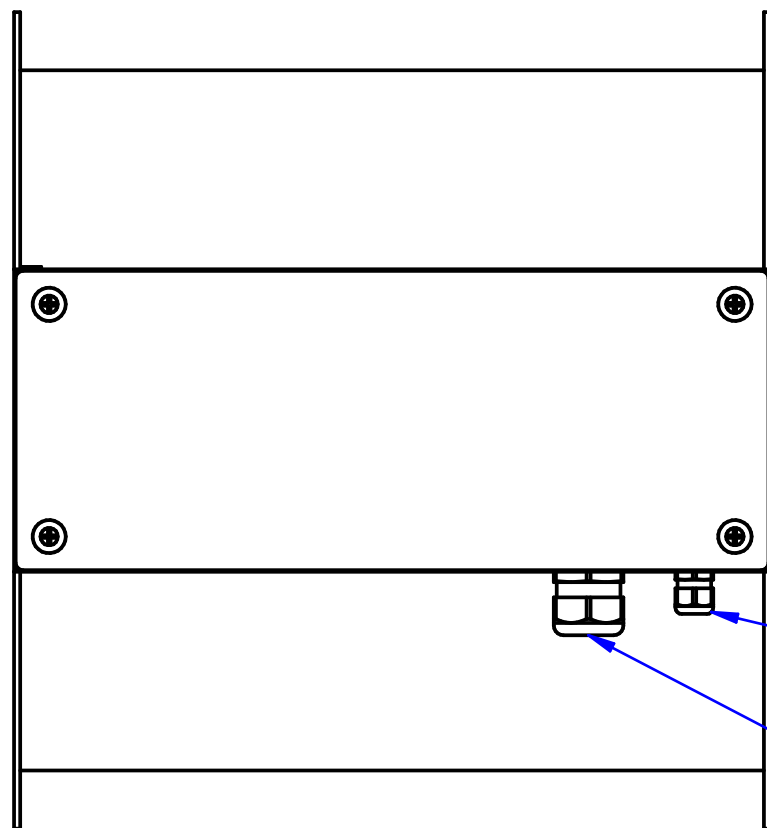
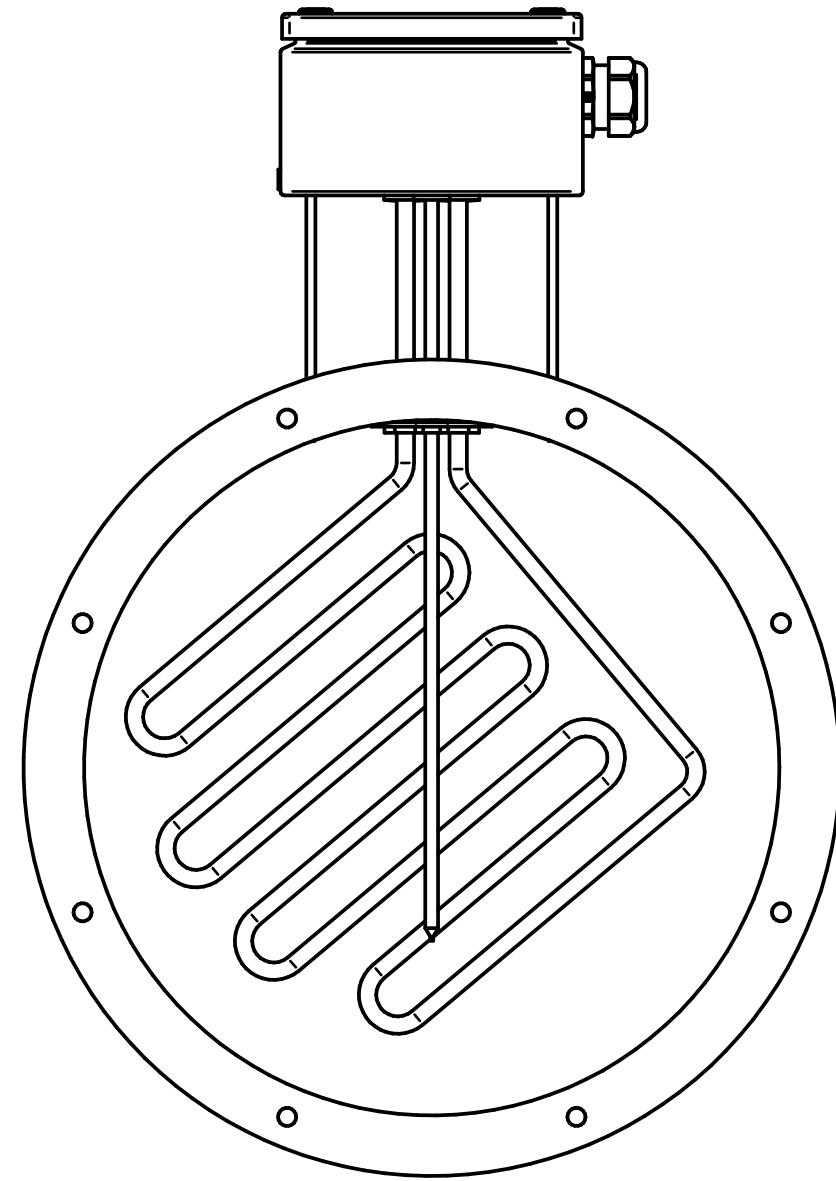
Individuelle Ausführungen auf Anfrage

Luftherhitzer Typ 850



Anschlussflansch
Connection flange

Anschlussflansch
Connection flange



Kabelverschraubung 2
Cable gland 2

Kabelverschraubung 1
Cable gland 1