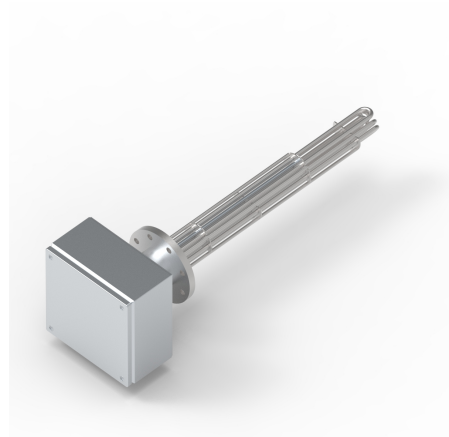


CSN® Flanschheizkörper Typ 96F

BESCHREIBUNG

Unsere Elektro-Flanschheizkörper werden unter anspruchsvollen Bedingungen eingesetzt, um Flüssigkeiten und Gase für industrielle Prozesse zu erwärmen. Mit unseren hochwertigen CSN® Rohr- (8,5 bis 16 mm) bzw. Patronenheizkörpern (bis 52 mm) und einer maßgeschneiderten Oberflächenbelastung für jeden Prozess bieten wir eine hohe Lebensdauer und Effizienz. Dabei verwenden wir ausschließlich hochlegierte Edelstähle.



PRODUKTVORTEILE

- Hohe Leistungsdichte möglich
- Herstellung nach Druckgeräterichtlinie 2014/68/EU
- Präzise Temperaturüberwachung
- Hohe Betriebssicherheit und Zuverlässigkeit
- Einsatz von CSN® hochverdichteten Rohr- bzw. Patronenheizkörpern in Flanschen bis DN 1000

TECHNISCHE DATEN

Medium:	Flüssig und gasförmig
Leistung:	0,5 bis 10000 kW
Spannung:	110 bis 690 V
Prozessdaten:	Medium, Druck und Temperatur nach Vorgabe
Prozessanschluss:	Flansch: DN 25, bis DN 1000
Heizelemente:	Rohrheizkörper Patronenheizkörper Hochleistungspatronenheizkörper
Werkstoffe:	Stahl; 1.4404 (AISI 316L); 1.4541 (AISI 321); 1.4571 (AISI 316 Ti); 1.4876 (Incoloy 800); 2.4858 (Incoloy 825)
Einbaulänge Patronenheizkörper (mm):	300 bis 6000
Einbaulänge Rohrheizkörper (mm):	150 bis 3500
Temperaturüberwachung:	Temperaturregler

Sicherheitstemperatur-Begrenzer,
Begrenzer

PT100 bzw. Thermoelement

IP00 bis IP66

Schutzart:

Individuelle Ausführungen auf Anfrage

Flanschheizkörper Typ 96F

