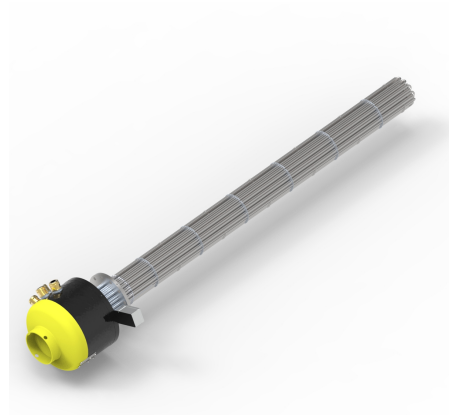


CSN® Ex-Flanschheizkörper Typ 9I2Ex

BESCHREIBUNG

Unsere CSN® Ex-Flanschheizkörper sind für Leistungen bis zu 500 kW ausgelegt und eignen sich ideal für das Beheizen von flüssigen und gasförmigen Medien. Diese Elektro-Flanschheizkörper sind speziell für den Einsatz in explosionsgefährdeten Umgebungen konzipiert und bieten eine zuverlässige und effiziente Wärmequelle. Dank ihrer integrierten Temperaturüberwachung können Sie die Betriebstemperatur präzise kontrollieren und somit eine sichere Arbeitsumgebung gewährleisten.



PRODUKTVORTEILE

- Zulassung Bergbau (Gerätegruppe I)
- Zündschutzart Ex d
- Ausführung mit austauschbaren Heizelementen möglich
- Integrierte Temperaturüberwachung
- Extrem robuste Ausführung

TECHNISCHE DATEN

Zulassung	Zone I, zusätzlich Bergbau (Gerätegruppe I)
Zertifizierung	ATEX
Temperaturklasse	T1 ... T6
Umgebungstemperaturbereich	Standard -20°C bis +40°C
Leistung (kW)	bis 500
Spannung (V)	bis 1000
Schutzart	IP 54
Medium	Flüssig und gasförmig
Prozessdaten	Medium, Druck und Temperatur nach Vorgabe
Prozessanschluss	Flansch EN 1092-1, PN 16, bis DN 450
Heizelemente	Rohrheizkörper Patronenheizkörper Hochleistungspatronenheizkörper
Werkstoffe Prozessanschluss	Stahl; 1.4404 (AISI 316L);

Werkstoffe Heizelement	1.4541 (AISI 321); 1.4571 (AISI 316 Ti) Stahl; 1.4404 (AISI 316L); 1.4541 (AISI 321); 1.4571 (AISI 316 Ti); 1.4876 (Incoloy 800); 2.4858 (Incoloy 825)
Werkstoff Anschlusshaube	Stahl (lackiert)
Einbaulänge Heizelemente (mm)	300 – 3500 bei Rohrheizkörpern bis 6000 bei Patronenheizkörpern bis 7000 bei Hochleistungspatronenheizkörpern
Temperaturüberwachung (Ausführung über eigensichere Stromkreise (Ex i))	PT100 intern (Standard) Thermoelement intern (Optional) Temperaturregler extern (Optional) Temperaturbegrenzer extern (Optional)
Ausführung	9I2F = für Flüssigkeiten 9I2GB = für Gase, Ex-Zone am Heizelement 9I2GN = für Gase, keine Ex-Zone am Heizelement
Individuelle Ausführungen auf Anfrage	

Flanschheizkörper Typ 9I2EX

