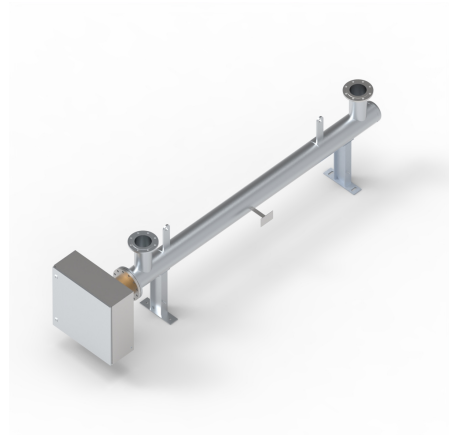


CSN® Ex-Durchlauferhitzer Typ H_14Ex

BESCHREIBUNG

Unser CSN® Ex-Durchlauferhitzer liefert Leistungen von bis zu 2000 kW und eignet sich perfekt zur Beheizung von strömenden flüssigen oder gasförmigen Medien. Mit integrierter Temperaturüberwachung bietet unser Elektro-Durchlauferhitzer nicht nur eine effiziente Wärmeübertragung, sondern auch höchste Sicherheit in explosionsgefährdeten Bereichen.



PRODUKTVORTEILE

- Hohe Leistungen möglich
- Signaltransmitter und Stillstandsheizungen können vorgesehen werden
- Offshore geeignet (Anschlusshaube aus Edelstahl)
- Integrierte Temperaturüberwachung
- Zulassung für Zone I und Zone 2I
- Zulassung nach ATEX und IECEx. Weitere Zulassungen (Peso, EAC) verfügbar

TECHNISCHE DATEN

Zulassung	Zone I, Zone 2I
Zertifizierung	ATEX, IECEx Optional: Peso, EAC
Temperaturklasse	T1 bis T6
Umgebungstemperaturbereich	Standard -20°C bis +40°C
Leistung (kW)	bis 2000
Spannung (V)	bis 1375
Schutzart	IP 66
Medium	Flüssig und gasförmig
Prozessdaten	Medium, Druck und Temperatur nach Vorgabe
Gehäuse / Ein- und Austrittsstutzen	Flanschverbindungen und andere
Heizelemente	Rohrheizkörper
Werkstoffe Gehäuse	Stahl, 1.4404 (AISI 316L); 1.4541 (AISI 321); 1.4571 (AISI 316 Ti);

Werkstoffe Heizelement	1.4876 (Incoloy 800); 2.4858 (Incoloy 825) 1.4404 (AISI 316L); 1.4541 (AISI 321); 1.4571 (AISI 316 Ti); 1.4876 (Incoloy 800); 2.4858 (Incoloy 825)
Werkstoff Anschlusshaube	1.4301 (AISI 304) Standard
Einbaulänge Heizelemente (mm)	300 bis 3500
Temperaturüberwachung (Ausführung über eigensichere Stromkreise (Ex i))	PT100 (Standard) Thermoelement (Optional) Temperaturregler (Optional) Temperaturbegrenzer (Optional)
Ausführung	HF = für Flüssigkeiten HGB = für Gase, Ex-Zone am Heizelement HGN = für Gase, keine Ex-Zone am Heizelement
Individuelle Ausführungen auf Anfrage	

Durchlauferhitzer H_I4EX

